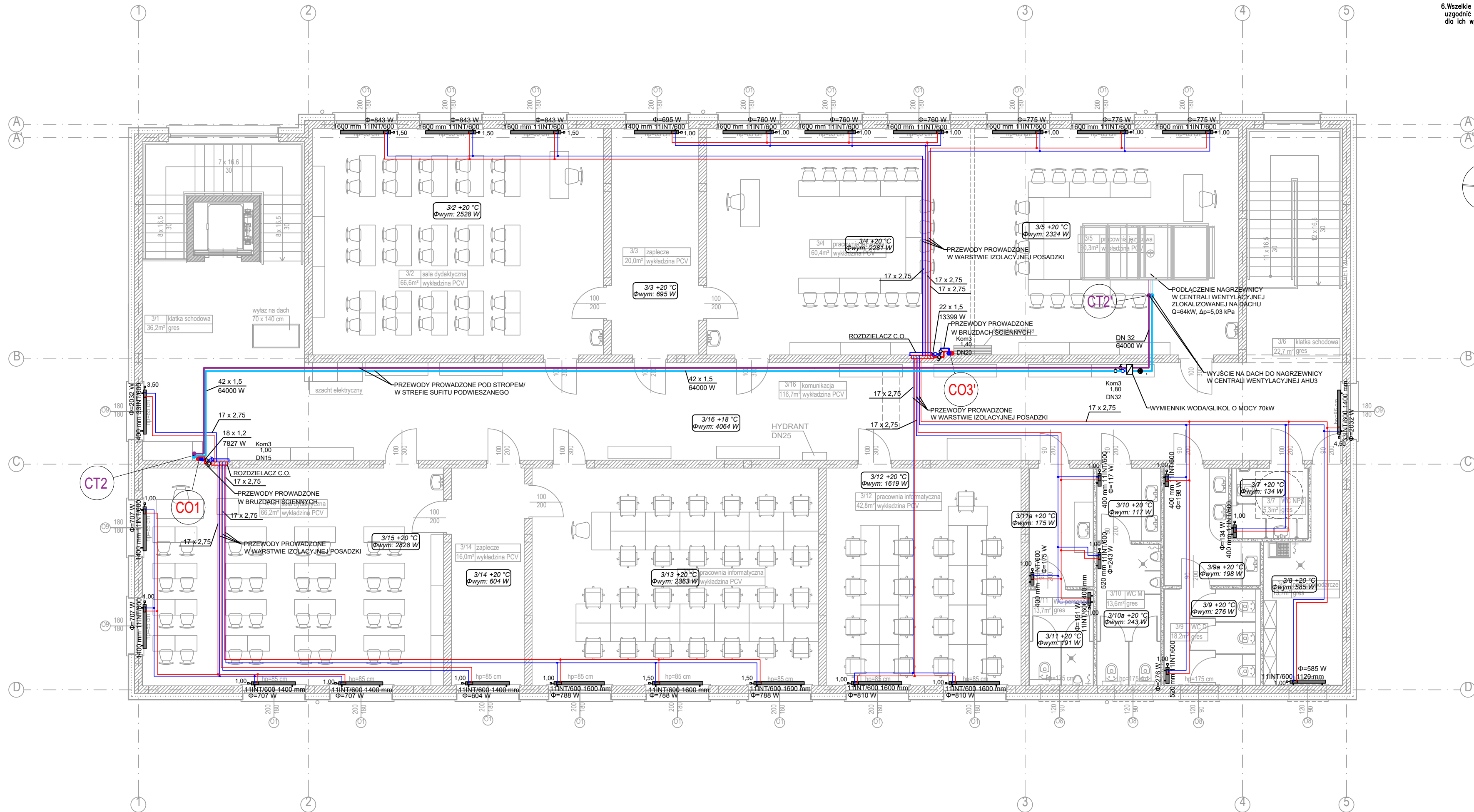


1. Projekt rozpatrywać łącznie z opisem technicznym.
2. Wszelkie prace należy prowadzić zgodnie z zasadami sztuki budowlanej, szczegółowymi zaleceniami polskich przepisów i norm branżowych, atestów i dopuszczeń do stosowania oraz według zaleceń i zgodnie z technologiami producentów wszelkich wyrobów i systemów stosowanych w realizacji projektu.
3. Niniejsza dokumentacja stanowi część opracowania wielobranżowego. Dokumentację wielobranżową należy rozpatrywać jako całość.
4. Nie należy prowadzić robót w oparciu o dokumentację jednej branży bez sprawdzenia ich odniesień do pozostałych branż.
5. Przed przystąpieniem do prac budowlanych wszystkie wymiary należy sprawdzić w naturze. W przypadku stwierdzenia niezgodności należy zwrócić się do Projektanta.
6. Wszelkie propozycje rozwiązań zamiennych należy uzgodnić i uzyskać akceptację inwestora dla ich wprowadzenia.



LEGENDA:

- proj. instalacja c.o. (obieg grzejniki) z rur ze stali węglowej ocynkowanych zewnętrznie (pod stropem/ w strefie sufitu podwieszanego/ w bruzdach ściennych)
- proj. instalacja c.o. (obieg grzejniki) z rur wielowarstwowych (w warstwie izolacyjnej posadzki)
- proj. instalacja c.t. (obieg nagrzewnice, Roofvent) z rur ze stali węglowej ocynkowanych zewnętrznie (pod stropem, w strefie sufitu podwieszanego)
- proj. pion instalacji c.o.
- proj. pion instalacji c.t.
- proj. rozdzielacz instalacji c.o. (montowany w szafce podtynkowej)
- proj. zawór odcinający
- proj. zawór równoważąco-regulacyjny
- proj. przejście p.poż.

Uwaga: Nieopisane średnice rur wielowarstwowych:  $\varnothing 17 \times 2,75 \text{ mm}$

"ATM" Krzysztof Miklaszewicz- usługi budowlane 15-399 Białystok, ul. Składowa 12 lok. 107 tel. 85 742 40 08 wew. 20 , atmprojekty@interia.pl		NR RYS. <b>CO-04</b> DATA: 01.09.2022
NAZWA I ADRES OBIEKTU BUDOWLANEGO <b>ROZBUDOWA SZKOŁY PODSTAWOWEJ NR 4 IM. KS. K.A. HAMERSZMITA W SUWAŁKACH UL. WOJSKA POLSKIEGO, DZ. NR 32998/6, 32998/10, 32999/9, 32999/14, 32999/26, 32999/29</b>		
STADIUM PROJEKTU: NAZWA RYSUNKU: <b>P.T. RZUT II PIĘTRA - INSTALACJA C.O. I C.T.</b>	SKALA: <b>1:100</b>	
SPECJALNOŚĆ: PROJEKTANT: INST. SANITARNE: mgr inż. Bartosz Sowa nr upr. WAM/0131/P005/13	PODPIS:	
SPECJALNOŚĆ: SPRAWDZAJĄCY: INST. SANITARNE: mgr inż. Karolina Dąbrowska nr upr. WAM/0129/PW05/13	PODPIS:	
OPRACOWANIE CHRONIONE PRAWEM AUTORSKIM		